

**Exercice 1 : (8points)**

L'Organisation des Nations Unies pour l'Alimentation et l'Agriculture (FAO) est l'agence spécialisée des Nations Unies qui mène les efforts internationaux vers l'élimination de la faim dans le monde et particulièrement en Afrique subsaharienne. Son objectif est d'atteindre la sécurité alimentaire pour tous et d'assurer un accès régulier et suffisant à une nourriture de bonne qualité permettant à tous, de mener une vie saine et active.

Le rapport de la FAO (2021) mentionne que la malnutrition touche plus de 700 millions de personnes dans le monde et cause de multiples problèmes de santé. C'est un problème de santé majeur, surtout dans les pays en voie de développement.

Selon la FAO, les causes majeures de la malnutrition sont :

- L'insuffisance et parfois les pénuries de certains aliments ;
- La prise de repas à des heures irrégulières ;
- L'ingestion d'aliments de mauvaises qualités ;
- La consommation excessive de certains types d'aliments sans modération ;

Ton oncle après la lecture de cette partie du rapport, te demande des conseils en vue d'entreprendre des actions dans le cadre de la prévention des problèmes de santé liés à l'alimentation dans notre pays :

**Consigne de travail :** Exploite le rapport de la FAO et tes ressources et expériences pour lui :

1. Décrire les conséquences de la malnutrition chez les enfants de moins de 5ans et les actions qu'il peut entreprendre en vue de l'élimination de la faim.

2. Décrire les différentes étapes de la transformation des aliments ingérés le long du tube digestif et l'impact d'une mauvaise hygiène alimentaire sur l'absorption intestinale.

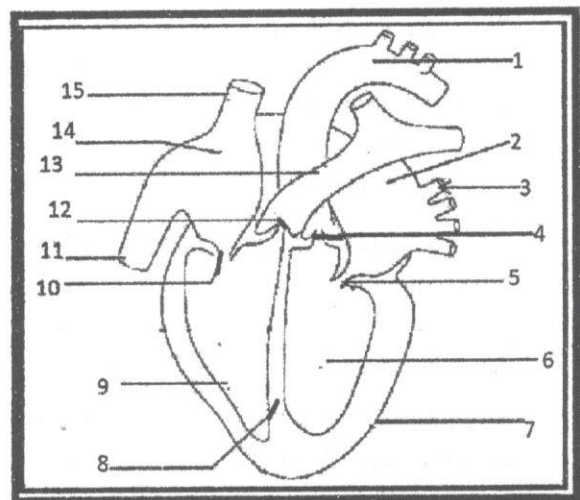
**Exercice 2 : (6points)**

1. Le schéma ci-contre est celui d'un organe vital.

1.1. Quel peut être le titre de ce schéma ? (0,25pt)

1.2. Pourquoi dit-on que c'est un organe vital ? (0,25pt)

1.3. Reprends ce schéma sur ta copie en utilisant les couleurs conventionnelles et annote-le suivant les chiffres 1 à 15. (2pts)



1.4. Quels sont les rôles spécifiques des parties : 1 ; 3 et 14 (0,75pt)

1.5. Cite trois causes / facteurs qui peuvent perturber le fonctionnement normal de cet organe. (0,75pt)

2. Complète le tableau ci- dessous : (2points)

Formations géologiques du TOGO	Roches caractéristiques / minerais	Usages pratiques / intérêts économiques
	Granites / gneiss	
		Fer à béton
	Marbres / Micaschistes	
Bassin sédimentaire côtier		

**Exercice 3 :** (6points)

1. Dans le texte ci-dessous, remplace les chiffres, sans recopier le texte, par le mot ou groupe de mots correspondant dans la liste proposée : absorption intestinale ; villosités intestinales ; nutriments ; enzymes digestives ; tube digestif ; aliments ; biochimiques, chyle intestinal, petites molécules. *Exemple : 9 = dents*

La digestion est l'ensemble des...1... mécaniques et ...2... que subissent les ...3... le long du ...4.... Les glandes digestives produisent des ...5...qui transforment les grosses molécules en ...6.... Les...7...assurent le passage des substances minérales et des petites molécules contenues dans le...8... de la lumière de l'intestin vers le sang.

2. Retrouve la correspondance entre les mots de la colonne A et ceux de la colonne B. Exemple : 5 = G (2points)

Colonne A	Colonne B
1. Peau	A. Héritaire
2. ADN	B. Sang
3. Drépanocytose	C. Dépigmentation
4. Hémoglobine	D. Gènes

3. Choisis la ou les bonnes réponses. (2points)

3.1. Chez un humain le nombre de chromosomes est : a) 23 paires de chromosomes sexuels ; b) 23 paires d'autosomes ; c) 22 paires de chromosomes sexuels et 1 paire de chromosomes sexuels ; d) 22 paires d'autosomes et 1 paire de chromosomes sexuels.

3.2. Le paludisme est une maladie : a) épisodique ; b) pandémique ; c) endémique ; d) saisonnière.

3.3. Les constituants anormaux de l'urine sont : a) l'urée, b) l'eau ; c) le glucose, d) l'albumine

3.4. Un individu du groupe A peut-être transfusé par le sang d'un autre individu du groupe : a) B ; b) O ; c) AB ; d) A.